



### Sonderangebot

Inventarnummer: 20741

5-Achsen Bearbeitungszenter  
MCM Jet Five Mirror  
SIEMENS SINUMERIK 840 D  
2003



Preis: 210 000.00 CHF

Maschinen in Sonderangeboten werden im IST-Zustand,  
<br>ohne Funktionsgarantie und Prüfung unsererseits verkauft.

### Technische Daten

Anzahl Achsen total	5
Längsweg (X-Achse)	3000 mm
Querweg (Y-Achse)	2000 mm
Vertikalweg (Z-Achse)	2000 mm
Vertikalweg (Y-Achse)	1720 mm
Teilung des Tisches (B)	0.001 °
Schwenkwinkel (A-Achse)	175 °
Paletten:	
Anzahl	8
Länge	1250 mm
Breite	1250 mm
Transportgewicht	3000 kg
Werkzeugwechsler:	
Werkzeugmagazin Anzahl Werkzeugplätze	640
Werkzeugaufnahme: HSK-A	100
Spindeldrehzahl:	
Stufenlos	
bis	3000 U/min
Vorschübe:	
X-Achse	40 m/min
Y-Achse	40 m/min
Z-Achse	30 m/min
Spindelmotor	50 kW
Diverses Zubehör:	

FMS System (Flexibles Fertigungs System)

Kühlmitteleinrichtung

Späneförderer



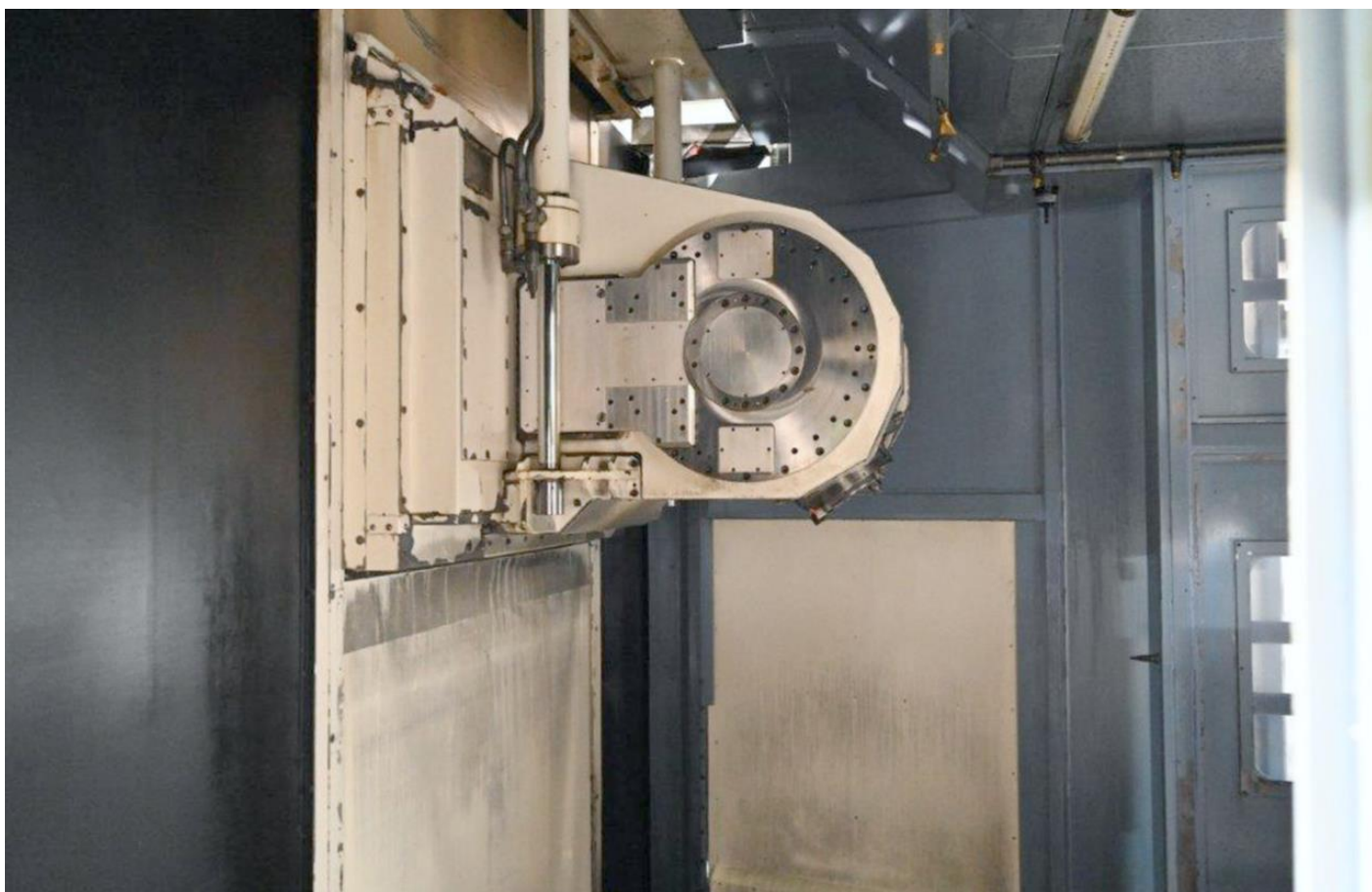






















<b>mcm</b> S.p.A. Via Cavour, 79 Vigonza (PD) - Italy	<b>CE</b>	<b>MADE IN ITALY</b>
<b>MODELE</b>	JET FIVE	<b>UCIMU</b> UCIMU SISTEMI PER PRODURRE
<b>TYPE</b>	MIRROR	
<b>MATRICULE</b>	1450 03	
<b>ANNÉE DE CONSTRUCTION</b>	2007	